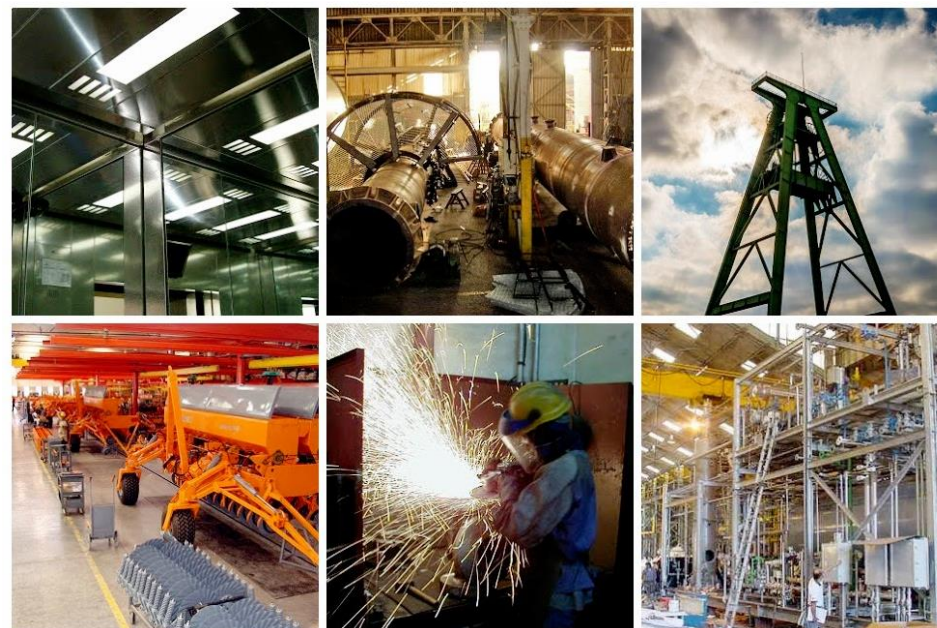




## Principales indicadores de coyuntura económica nacional e internacional

### Monitor económico



Noviembre de 2016



## Datos macroeconómicos

- Actividad general
- Consumo
- Empleo
- Tipo de cambio
- Precios minoristas
- Cuentas fiscales
- Comercio Exterior
- Sistema Financiero



## Datos industriales

- Actividad
- Empleo
- Comercio exterior



## Sectores vinculados

- Inversión
- Construcción
- Industria siderúrgica
- Industria automotriz
- Energía



## Datos internacionales

- Indicadores financieros
- Índices bursátiles
- Precios *commodities*



## Datos macroeconómicos

### Actividad general

Variable	Fuente	Unidad	2013	2014	2015	Último dato	Variación %		
							Interanual	Acumulado *	Mensual / Trimestral
Nivel de Actividad General (EMAE)	(1)	Índice base 2004 = 100	149	146	149	<b>146,4</b> Ago-16	-2,6%	-2,2%	0,2%
Producto Bruto Interno (PBI)	(1)	Mill. de \$, a prec. de 2004	720.407	702.306	719.579	<b>762.231</b> II Trim-16	-3,4%	-1,5%	13,1%

### Consumo

Variable	Fuente	Unidad	2013	2014	2015	Último dato	Variación %		
							Interanual	Acumulado	Mensual / Trimestral
Consumo Total	(1)	Mill. de \$, a prec. de 2004	613.591	593.269	617.434	<b>660.698</b> II Trim-16	-1,2%	0,8%	11,3%
Consumo Privado	(1)	Mill. de \$, a prec. de 2004	525.675	502.764	520.970	<b>565.770</b> II Trim-16	-0,4%	0,7%	9,1%
Consumo Público	(1)	Mill. de \$, a prec. de 2004	87.916	90.505	96.464	<b>94.928</b> II Trim-16	-0,1%	0,7%	10,1%

(\*) Variación del acumulado del año respecto a igual periodo del año anterior

### Empleo

Variable	Fuente	Unidad	2013	2014	2015	Último dato	Variación %		
							Interanual	Acumulado	Mensual / Trimestral
Desempleo	(1)	En % de PEA	7,1	7,3		<b>9,3</b> II Trim 16			
Subempleo	(1)	En % de PEA	8,6	9,0		<b>11,2</b> II Trim 16			



## Datos macroeconómicos

### Tipo de cambio nominal

Variable	Fuente	Unidad	2013	2014	2015	Último dato	Variación %		
							Interanual	Acumulado	Mensual / Trimestral
Con Brasil (\$ / R)	(4)	\$ por unidad de real	2,5	3,5	2,8	<b>4,8</b> Oct-16	94,9%	62,7%	2,6%
Con EE UU (\$ / u\$s)	(4)	\$ por unidad de dólar	5,5	8,1	9,3	<b>15,2</b> Oct-16	59,9%	33,0%	0,4%
Con U.E. (\$ / €)	(4)	\$ por unidad de euro	7,3	10,8	10,3	<b>16,7</b> Oct-16	57,0%	34,5%	-1,4%

### Precios minoristas

Variable	Fuente	Unidad	2013	2014	2015	Último dato	Variación %		
							Interanual	Acumulado	Mensual / Trimestral
IPC Nacional urbano (INDEC)**	(1)	Variación % interanual	10,4	23,8	19,2	<b>41,9</b> Sep-16	41,9%	31,8%	1,1%
IPC San Luis	(24)	Variación % interanual	25,5	42,7	26,6	<b>40,0</b> Sep-16	40,0%	26,1%	1,7%

(\*\*) Hasta 2013 se utiliza la variación porcentual interanual del IPC Gran Buenos Aires. A partir de 2014 el dato corresponde al índice IPCNu (Base oct 13-sep 14=100)

### Cuentas fiscales

Variable	Fuente	Unidad	2013	2014	2015	Último dato	Variación %		
							Interanual	Acumulado	Mensual / Trimestral
Ingresos Totales	(5)	Mill. de \$	717.856	1.023.219	1.323.193	<b>129.870</b> Sep-16	11,0%	14,7%	2,0%
Gastos Primarios Totales	(5)	Mill. de \$	782.392	1.132.939	1.548.829	<b>168.784</b> Sep-16	23,2%	20,4%	2,6%
Resultado Fiscal Primario	(5)	Mill. de \$	-22.359	-39.378	83.621	<b>-37.483</b> Sep-16	1547,9%	396,3%	5,7%



## Datos macroeconómicos

### Comercio Exterior

#### Balanza comercial

Variable	Fuente	Unidad	2013	2014	2015	Último dato	Variación %		
							Interanual	Acumulado	Mensual / Trimestral
Exportaciones Totales	(1)	Mill. de u\$s	75.963	68.336	56.751	<b>5.040</b> Sep-16	-2,5%	-1,6%	-12,5%
Importaciones Totales	(1)	Mill. de u\$s	74.442	65.229	59.787	<b>4.679</b> Sep-16	-15,2%	-8,9%	-7,4%
Saldo Comercial	(1)	Mill. de u\$s	1.521	3.106	-3.036	<b>361</b> Sep-16	-202,8%	-268,8%	-49,0%

#### Balanza de pagos

Variable	Fuente	Unidad	2013	2014	2015	Último dato	Variación %		
							Interanual	Acumulado	Mensual / Trimestral
Cuenta Corriente	(1)	Mill. de u\$s	-4.697	-8.074	-15.935	<b>-2.679</b> II Trim-16	15,2%	-8,1%	49,8%
Cuenta Capital	(1)	Mill. de u\$s	-1.496	9.466	14.303	<b>3.871</b> II Trim-16	-9,9%	23,2%	119,8%
Conf. de Activos Externos del Sector Privado	(1)	Mill. de u\$s	574	5.511	-3.660	<b>8.485</b> II Trim-16	-906,6%	-16359,0%	-83,1%
Stock de Reservas	(4)	Mill. de u\$s	36.898	28.527	31.040	<b>31.112</b> II Trim-16	-8,1%	-7,1%	-4,9%

### Sistema financiero

Variable	Fuente	Unidad	2013	2014	2015	Último dato	Variación %		
							Interanual	Acumulado	Mensual / Trimestral
Depósitos al Sector Privado (en \$)	(4)	Mill. de \$	427.123	549.317	754.345	<b>1.008.648</b> Sep-16	25,5%	30,0%	1,6%
Depósitos al Sector Privado (en u\$s)	(4)	Mill. de \$	7.072	7.000	8.239	<b>12.975</b> Sep-16	52,9%	49,0%	2,7%
Créditos al Sector Privado (en \$)	(4)	Mill. de \$	395.651	495.899	637.986	<b>809.934</b> Sep-16	22,1%	29,4%	0,8%
Créditos al Sector Privado (en u\$s)	(4)	Mill. de \$	4.722	3.836	3.803	<b>7.870</b> Sep-16	69,1%	26,3%	8,8%
Tasas para dep. plazo fijo 30 días	(4)	Tasa nominal anual	15	21	20	<b>22</b> Sep-16	26,1%	41,1%	-4,8%



## Datos industriales

### Actividad

Variable	Fuente	Unidad	2013	2014	2015	Último dato	Variación %		
							Interanual	Acumulado	Mensual / Trimestral
Nivel de Actividad Industrial (CEU - UIA)	(6)	Índice base 2004=100	149,2	144,9	143,8	<b>140,2</b> Ago-16	-6,6%	-4,7%	0,4%
Utilización de Capacidad Instalada	(1)	Índice base 2004=100	72,7	70,8	63,9	<b>63,6</b> Sep-16			0,5%

### Empleo

Variable	Fuente	Unidad	2013	2014	2015	Último dato	Variación %		
							Interanual	Acumulado	Mensual / Trimestral
Empleo Industrial Formal	(1)	Cantidad de puestos	1.272.139	1.255.628	1.263.426	<b>1.237.596</b> II Trim-16	-2,1%	-2,2%	-1,4%
Empleo Industrial Total	(1)	Índice base 1997=100	99,9	97,6		<b>97,0</b> II Trim-15	-1,3%	-1,6%	0,3%
Horas Trabajadas Totales	(1)	Índice base 1997=100	91,7	88,9		<b>91,9</b> III Trim-15	0,7%	5,4%	2,2%

### Comercio exterior

Variable	Fuente	Unidad	2013	2014	2015	Último dato	Variación %		
							Interanual	Acumulado	Mensual / Trimestral
Export. de Manuf. de Origen Agropecuario	(1)	Mill. de u\$s	29.750	28.153	23.288	<b>5.326</b> I Trim 16	3,0%	3,0%	34,4%
Import. de Manuf.a de Origen Agropecuario	(1)	Mill. de u\$s	1.386	1.259	1.246	<b>300</b> I Trim 16	4,9%	4,9%	-6,2%
Rdo Comercial de MOA	(1)	Mill. de u\$s	28.364	26.894	22.042	<b>5.026</b> I Trim 16	2,9%	2,9%	38,0%
Export. de Manufactura de Origen Industrial	(1)	Mill. de u\$s	28.598	24.145	17.940	<b>3.392</b> I Trim 16	-22,0%	-22,0%	-4,2%
Import. Manufactura de Origen Industrial	(1)	Mill. de u\$s	56.959	51.201	50.128	<b>11.250</b> I Trim 16	-2,6%	-2,6%	-8,0%
Rdo Comercial de MOI	(1)	Mill. de u\$s	-28.361	-24.505	-32.188	<b>-7.858</b> I Trim 16	9,1%	9,1%	-9,5%





## Sectores vinculados

### Inversión

Variable	Fuente	Unidad	2013	2014	2015	Último dato	Variación %		
							Interanual	Acumulado	Mensual / Trimestral
Inversión Bruta Interna Fija (IBIF)	(1)	Mill. de \$, a prec. de 2004	146.057	136.190	141.899	<b>140.375</b> II Trim-16	-4,9%	-4,2%	13,4%
Construcción	(1)	Mill. de \$, a prec. de 2004	56.479	54.447	55.809	<b>47.724</b> II Trim-16	-15,7%	-11,0%	-3,3%
Maquinaria y Eq. Nacional	(1)	Mill. de \$, a prec. de 2004	23.926	21.605	23.337	<b>23.832</b> II Trim-16	-4,2%	-1,0%	25,8%
Maquinaria y Eq. Importado	(1)	Mill. de \$, a prec. de 2004	35.173	33.804	35.976	<b>39.998</b> II Trim-16	11,9%	4,9%	16,8%
Eq.de Transporte Nacional	(1)	Mill. de \$, a prec. de 2004	13.521	10.273	10.926	<b>12.084</b> II Trim-16	1,9%	0,6%	29,8%
Eq.de Transporte Importado	(1)	Mill. de \$, a prec. de 2004	7.479	6.160	5.828	<b>7.239</b> II Trim-16	-5,1%	2,6%	81,4%

### Construcción

Variable	Fuente	Unidad	2013	2014	2015	Último dato	Variación %		
							Interanual	Acumulado (1)	Mensual / Trimestral
Indicador Sintético de la Actividad (ISAC)	(1)	Índice base 2004=100 desest.	185	184	198	<b>188</b> Sep-16	-13,1%	-12,8%	0,4%
Viviendas	(1)	Índice base 2004=100 desest.	193	193		<b>233</b> Oct-15	4,5%	8,4%	1,9%
Edificios otros destinos	(1)	Índice base 2004=100 desest.	185	182		<b>217</b> Oct-15	3,5%	6,5%	1,0%
Construcciones petroleras	(1)	Índice base 2004=100 desest.	128	139		<b>162</b> Oct-15	7,3%	1,3%	12,2%
Obras Viales	(1)	Índice base 2004=100 desest.	183	180		<b>209</b> Oct-15	1,2%	3,9%	1,1%
Otras Obras de infraestructura	(1)	Índice base 2004=100 desest.	187	182		<b>217</b> Oct-15	2,4%	6,9%	0,9%
Indice de Actividad Construya	(9)	Índice base 2002=100 desest.	362	343	370	<b>323</b> Sep-16	-17,9%	-1,8%	3,6%
Empleo registrado	(1)	Cantidad de puestos	420.131	418.443	445.756	<b>395.836</b> Jun-16	-12,5%	-10,3%	-2,0%



## Sectores vinculados

### Industria automotriz

Variable	Fuente	Unidad	2013	2014	2015	Último dato	Variación %		
							Interanual	Acumulado (1)	Mensual / Trimestral
Producción	(10)	Unidades	791.007	617.329	543.467	<b>42.599</b> Sep-16	-19,6%	-16,7%	-2,2%
Exportaciones	(10)	Unidades	433.295	357.847	245.725	<b>17.658</b> Sep-16	-19,2%	-31,2%	7,1%
Patentamientos	(10)	Unidades	955.023	677.188	644.012	<b>70.632</b> Sep-16	18,7%	9,7%	-3,1%
Empleo registrado	(10)	Cantidad de puestos	32.105	31.036		<b>29.332</b> II Trim 15	-7,4%	-7,8%	0,1%

### Industria siderúrgica

Variable	Fuente	Unidad	2013	2014	2015	Último dato	Variación %		
							Interanual	Acumulado	Mensual / Trimestral
Producción de Hierro Primario	(11)	Miles de ton.	4.115	4.429	3.938	<b>180</b> Sep-16	-43,0%	-26,4%	-2,0%
Producción de Acero Crudo	(11)	Miles de ton.	5.186	5.488	5.028	<b>322</b> Sep-16	-27,8%	-18,6%	-6,1%
Producción de Laminado Terminado en Calor	(11)	Miles de ton.	5.144	5.022	4.572	<b>336</b> Sep-16	-0,2%	-15,6%	54,1%
Producción de Laminado Terminado en Frio	(11)	Miles de ton.	1.512	1.398	1.424	<b>106</b> Sep-16	1,6%	-5,8%	57,1%
Precio de Mineral Ferroso en forma básica	(1)	Índice base1993=100	827	1.071		<b>1.256</b> Oct-15	11,2%	12,1%	1,6%
Precio de Mineral no Ferroso en forma básica	(1)	Índice base1993=100	826	1.147		<b>1.309</b> Oct-15	8,7%	11,0%	1,0%
Empleo registrado	(1)	Cantidad de puestos	26.346	26.430		<b>26.367</b> II Trim 15	0,2%	-0,2%	0,0%

### Energía

Variable	Fuente	Unidad	2013	2014	2015	Último dato	Variación %		
							Interanual	Acumulado	Mensual / Trimestral
Indicador Sintético de Energía (ISE)	(1)	Índice base1993=100 desest.	115	113	116	<b>134</b> Jun-16	3,2%	2,0%	5,2%
Empleo en Energía Gas y Agua	(1)	Cantidad de puestos	62.467	65.424		<b>67.965</b> II Trim-16	4,3%	4,4%	1,4%





## Datos internacionales

### Indicadores financieros

#### Tasa de redescuento

Variable	Fuente	Unidad	2013	2014	2015	Último dato	Variación %		
							Interanual	Acumulado	Mensual / Trimestral
Reserva Federal	(31)	Tasa nominal mensual	0,25%	0,25%	0,27%	<b>0,5%</b> Oct-16	100,0%	-100,0%	-50,0%
Banco Central Europeo	(17)	Tasa nominal mensual	0,55%	0,16%	0,05%	<b>0,0%</b> Oct-16	100,0%	-80,0%	-20,0%
Banco Inglaterra	(21)	Tasa nominal mensual	0,50%	0,50%	0,50%	<b>0,25%</b> Oct-16	0,0%	0,0%	0,0%
Banco Japón	(22)	Tasa nominal mensual	0,00%	0,00%	-0,10%	<b>-0,1%</b> Oct-16	-0,1%	-0,1%	0,0%
Banco China	(23)	Tasa nominal mensual	6,00%	6,00%	4,90%	<b>4,35%</b> Oct-16	0,0%	-13,9%	0,0%
Banco de Brasil	(13)	Tasa nominal mensual	8,29%	11,00%	13,00%	<b>14,25%</b> Oct-16	-1,8%	-1,8%	-1,8%
Tasa de Interes Bonos del Tesoro de EEUU a 1 año (***)	(19)	Tasa nominal mensual	0,12%	0,11%	0,31%	<b>0,6%</b> Oct-16	97,6%	112,4%	10,3%

(\*\*\*) Treasury constant maturities

### Índices bursátiles

Variable	Fuente	Unidad	2013	2014	2015	Último dato	Variación %		
							Interanual	Acumulado	Mensual / Trimestral
Dow Jones	(20)	Índice mensual, en puntos bursátiles	14.998	16.776	17.591	<b>18.185</b> Oct-16	5,8%	0,4%	-0,5%
Nasdaq 100	(20)	Índice mensual, en puntos bursátiles	3.537	4.091	4.436	<b>4.845</b> Oct-16	9,0%	2,6%	0,7%
DJStoxx 600	(20)	Índice mensual, en puntos bursátiles	301	336	380	<b>342</b> Oct-16	-6,2%	-12,5%	-0,6%
FTSE 100	(20)	Índice mensual, en puntos bursátiles	6.471	6.682	6.597	<b>7.011</b> Oct-16	10,6%	-4,2%	2,9%
DAX 30	(20)	Índice mensual, en puntos bursátiles	8.305	9.536	10.969	<b>10.624</b> Oct-16	3,9%	-8,6%	1,1%
CAC 40	(20)	Índice mensual, en puntos bursátiles	3.950	4.335	4.831	<b>4.498</b> Oct-16	-4,6%	-9,6%	1,1%
Nikkei	(20)	Índice mensual, en puntos bursátiles	13.540	15.485	19.170	<b>17.045</b> Oct-16	-7,2%	-13,1%	1,8%



## Datos internacionales

### Precios de *commodities*

Variable	Fuente	Unidad	2013	2014	2015	Último dato	Variación %		
							Interanual	Acumulado	Mensual / Trimestral
Commodity Agricultural Raw Materials	(18)	Índice base 2005=100	136,2	138,7	120,1	<b>113</b> Sep-16	0,4%	-10,3%	-0,7%
Índice de precios de alimentos	(18)	Índice base 2005=100	177,6	170,2	140,0	<b>142</b> Sep-16	5,2%	-2,0%	23,6%
Soja	(18)	Dólares/ton. métrica	517,2	457,8	347,4	<b>356</b> Sep-16	10,0%	1,6%	-3,9%
Maiz	(18)	Dólares/ton. métrica	259,0	192,9	169,8	<b>148</b> Sep-16	-10,6%	-5,4%	-1,2%
Trigo	(18)	Dólares/ton. métrica	312,2	284,9	201,0	<b>123</b> Sep-16	-28,8%	-29,9%	-3,7%
Aluminio	(18)	Dólares/ton. métrica	1.847	1.867	1.665	<b>1.592</b> Sep-16	0,2%	-8,9%	-2,9%
Algodón	(18)	Centavos de dólar/libra	90,4	83,1	70,4	<b>78</b> Sep-16	13,3%	2,7%	-3,0%
Petróleo	(14)	Dólares/barril	97,9	93,1	50,8	<b>45</b> Sep-16	-2,7%	-24,1%	0,5%
Oro	(14)	Dólares/oz	1.413	1.266	1.160	<b>1.327</b> Sep-16	17,9%	6,8%	-1,0%
Cobre	(14)	Dólares/libra	3,3	3,1	2,5	<b>2,1</b> Sep-16	-10,1%	-17,1%	-1,4%

## Anexo

Referencia	Fuente
(1)	Instituto Nacional de Estadística y Censos
(2)	Estadísticas de la Prov. de Santa Fe
(3)	Consultora Buenos Aires City
(4)	Banco Central de la Rep. Argentina
(5)	Ministerio de Economía y Finanzas Públicas
(6)	Centro de Estudios de la Unión Industrial Argentina
(7)	Fundación Observatorio PyME
(8)	Departamento de Estudios Económicos de ADIMRA
(9)	Grupo Construya
(10)	AFAC - Asociación de Fabricas Argentinas de Componentes
(11)	CIS - Centro de Industriales Siderúrgicos
(12)	Banco Mundial
(13)	Banco Central de Brasil (BCB)
(14)	Banco Central de Chile (BCCCh)
(15)	Banco Central de Uruguay (BCU)
(16)	Boureau of Economic Analysis (BEA)
(17)	European Central Bank
(18)	Fondo Monetario Internacional (FMI)
(19)	Federal Reserve
(20)	Bloomberg
(21)	Bank of England
(22)	Bank of Japan
(23)	The People's Bank of China
(24)	Estadísticas de la Prov. de San Luis